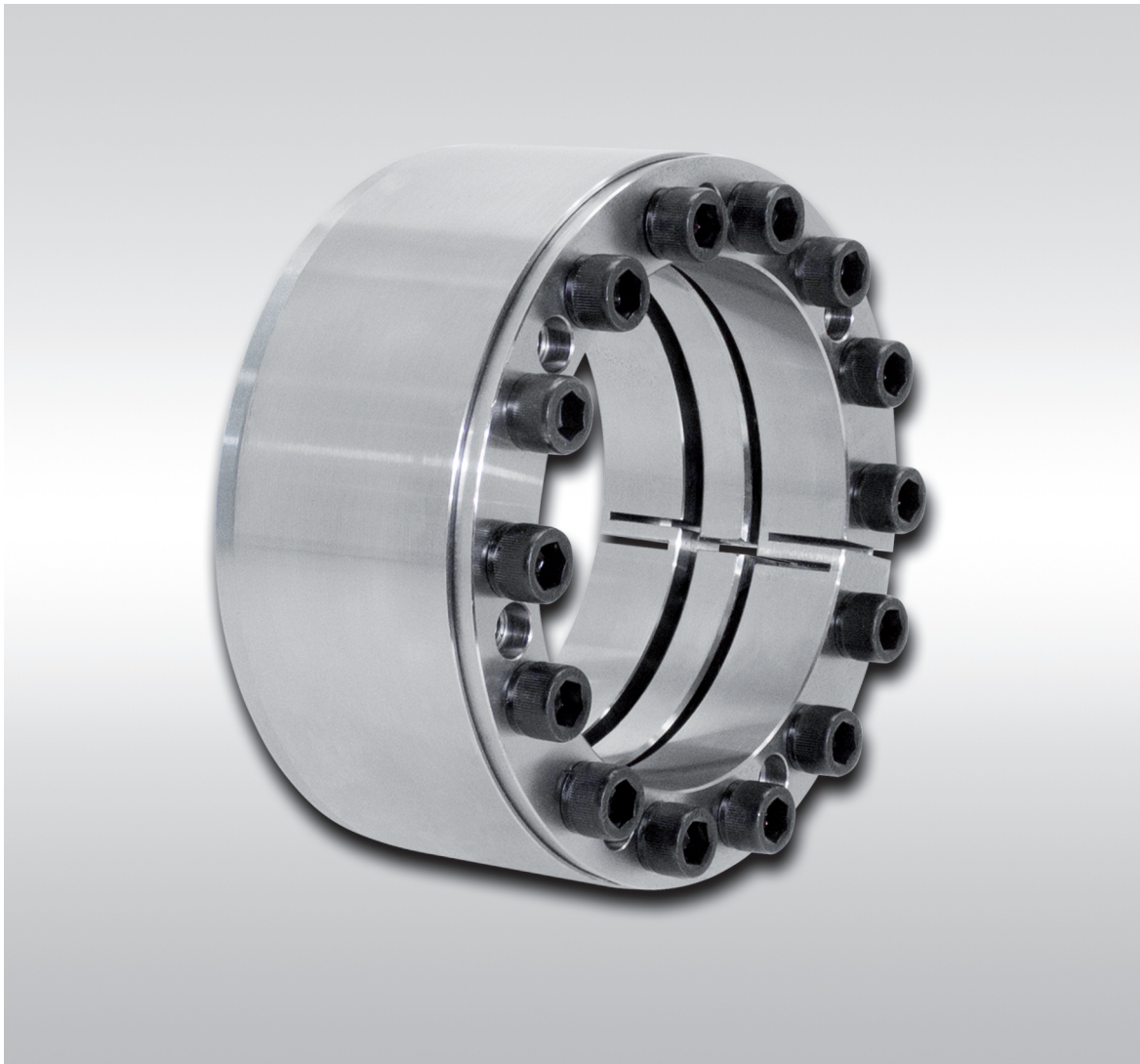


## Konus-Spannelemente RLK 404 TC light

für Anwendungen mit geringer Flächenpressung

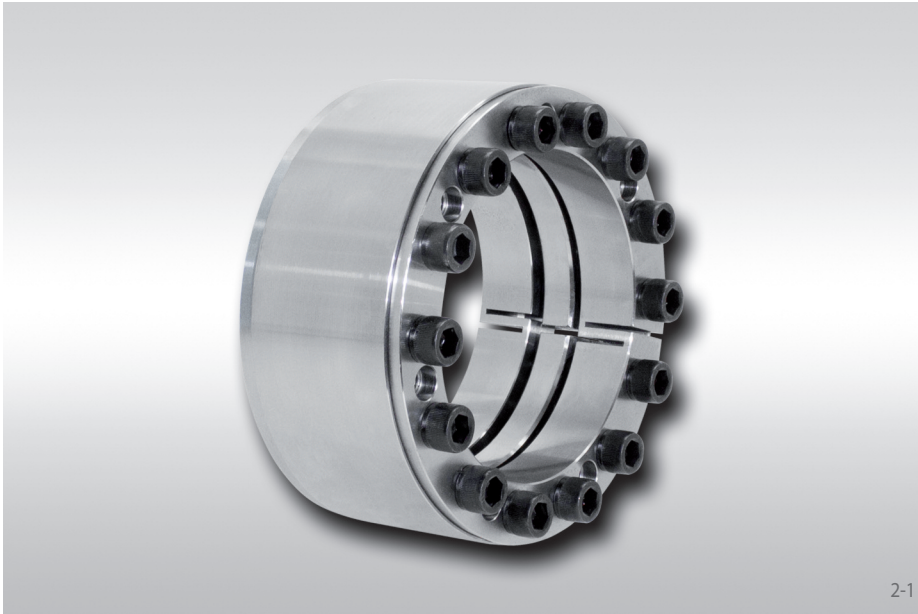


Stand 07/2017 · Technische Änderungen vorbehalten

E03.052d

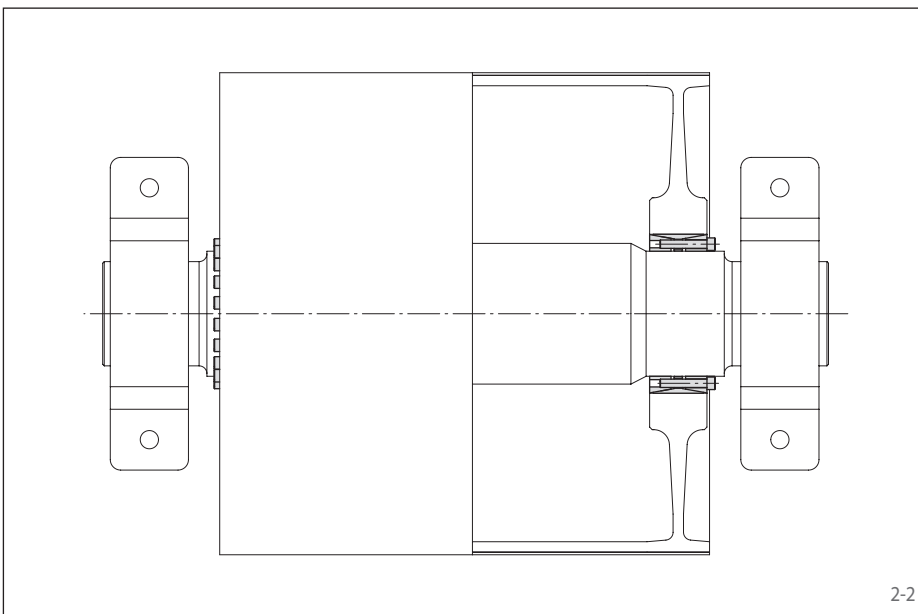
# Konus-Spannelemente RLK 404 TC light

für Anwendungen mit geringer Flächenpressung  
Premium-Qualität für hohe Zentriergenauigkeit



## Eigenschaften

- Für Anwendungen mit geringer Flächenpressung
- Zentriert die Nabe zur Welle. Doppelschlitz für hohe Zentriergenauigkeit.
- Mehrfach montierbar
- Keine axiale Verschiebung der Nabe zur Welle beim Spannvorgang
- Höchste Bearbeitungsqualität
- Übertragbares Drehmoment von 4 100 Nm bis 722 000 Nm
- Für Wellendurchmesser von 70 mm bis 600 mm



## Anwendungsbeispiel

Spielfreie Befestigung einer Bandtrommel auf der Antriebswelle eines Förderbandes mit einem Konus-Spannelement RLK 404 TC light. Das Konus-Spannelement zentriert die Bandtrommel auf der Antriebswelle. Da beim Spannvorgang keine axiale Verschiebung auftritt, bleibt die axiale Lage der Bandtrommel zu der Antriebswelle bestehen.

## Übertragbare Drehmomente und Axialkräfte

Den in der Tabelle auf der nächsten Seite angegebenen übertragbaren Drehmomenten bzw. Axialkräften liegen die folgenden Toleranzen, Oberflächen und Werkstoffe zugrunde. Bei Abweichung bitten wir um Rücksprache.

### Toleranzen

- h8 für den Wellendurchmesser d
- H8 für die Nabenbohrung D

### Oberflächen

Gemittelte Rautiefe an den Pressflächen von Welle und Nabenbohrung  $R_z = 10 \dots 25 \mu\text{m}$ .

### Werkstoffe

Für die Welle und Nabe gilt:

- E-Modul  $\geq 170 \text{ kN/mm}^2$

### Einbau

Bitte fordern Sie unsere Einbau- und Betriebsanleitung für Konus-Spannelemente RLK 404 TC light an.

## Gleichzeitige Übertragung von Drehmoment und Axialkraft

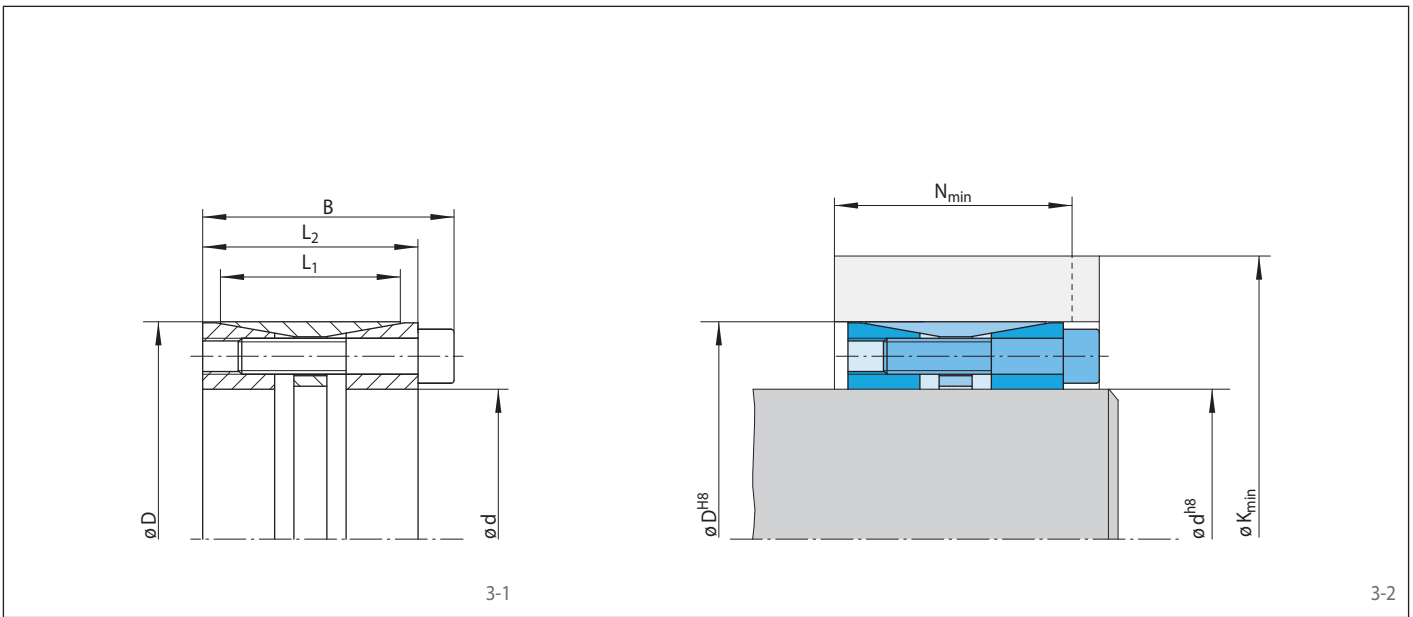
Die in den Tabellen angegebenen übertragbaren Drehmomente M gelten bei Axialkräften  $F = 0 \text{ kN}$  und umgekehrt gelten die angegebenen Axialkräfte F bei Drehmomenten  $M = 0 \text{ Nm}$ . Sollen gleichzeitig Drehmoment und Axialkraft übertragen werden, so reduzieren sich das übertragbare Drehmoment und die übertragbare Axialkraft. Sehen Sie hierzu die Technischen Hinweise in Katalog „Welle-Nabe-Verbindungen“.

## Bestellbeispiel

Konus-Spannelement RLK 404 TC light für Wellendurchmesser  $d = 100 \text{ mm}$ :

- RLK 404 TC light, Größe 100 x 145  
Sachnummer 4205-100402-TC0000

für Anwendungen mit geringer Flächenpressung  
Premium-Qualität für hohe Zentriergenauigkeit



Abmessungen											Technische Daten										Materialnummer
Größe		Streckgrenze $R_e$ des Nabenwerkstoffes [N/mm <sup>2</sup> ]									Übertragbares Drehmoment bzw. Axialkraft		Flächenpressung an		Spannschrauben			Gewicht			
d mm	D mm	B mm	L <sub>1</sub> mm	L <sub>2</sub> mm	200		320		500		M Nm	F kN	Welle P <sub>W</sub> N/mm <sup>2</sup>	Nabe P <sub>N</sub> N/mm <sup>2</sup>	Anziehdrehmoment M <sub>S</sub> Nm	Anzahl	Größe		Länge mm		
70	110	70	50	60	170	55	145	49	131	46	4100	120	111	71	48	8	M 10	50	2,5	4205-070402-TC0000	
80	120	70	50	60	195	59	163	51	147	47	5800	150	121	81	48	10	M 10	50	2,6	4205-080402-TC0000	
90	130	70	50	60	210	60	177	52	159	48	7200	160	118	82	48	11	M 10	50	2,9	4205-090402-TC0000	
100	145	82	60	70	235	71	197	61	177	56	10700	210	119	82	84	10	M 12	60	4,1	4205-100402-TC0000	
110	155	82	60	70	242	70	206	61	187	56	11800	210	108	77	84	10	M 12	60	4,5	4205-110402-TC0000	
120	165	82	60	70	259	72	221	62	200	57	14000	240	109	80	84	11	M 12	60	5,0	4205-120402-TC0000	
130	180	91	65	79	291	80	246	69	221	63	19500	300	119	86	84	14	M 12	65	6,6	4205-130402-TC0000	
140	190	91	65	79	307	82	259	70	233	63	22500	320	118	87	84	15	M 12	65	7,1	4205-140402-TC0000	
150	200	91	65	79	314	81	268	69	243	63	24000	320	110	83	84	15	M 12	65	7,5	4205-150402-TC0000	
160	210	91	65	79	329	82	282	70	255	64	27500	340	110	84	84	16	M 12	65	7,8	4205-160402-TC0000	
170	225	106	78	92	359	96	304	83	274	75	37500	440	111	84	133	15	M 14	75	10,8	4205-170402-TC0000	
180	235	106	78	92	366	96	313	82	284	75	39500	440	104	80	133	15	M 14	75	11,3	4205-180402-TC0000	
190	250	116	88	102	374	102	324	89	297	83	44500	470	94	71	133	16	M 14	80	14,8	4205-190402-TC0000	
200	260	116	88	102	399	106	343	92	312	84	53000	530	100	77	133	18	M 14	80	15,7	4205-200402-TC0000	
220	285	124	96	108	430	113	372	99	339	91	66000	600	95	73	206	15	M 16	90	19,9	4205-220402-TC0000	
240	305	124	96	108	498	125	420	106	377	95	96000	800	116	91	206	20	M 16	90	21,5	4205-240402-TC0000	
260	325	124	96	108	522	126	444	107	400	96	109500	840	112	90	206	21	M 16	90	22,8	4205-260402-TC0000	
280	355	130	96	110	573	132	488	110	439	98	135500	970	120	95	415	15	M 20	90	29,0	4205-280402-TC0000	
300	375	130	96	110	587	130	505	110	458	98	145000	970	112	90	415	15	M 20	90	31,2	4205-300402-TC0000	
320	405	156	124	136	640	158	546	135	494	122	206500	1300	108	86	415	20	M 20	110	45,9	4205-320402-TC0000	
340	425	156	124	136	655	157	564	134	513	122	219500	1300	102	82	415	20	M 20	110	48,3	4205-340402-TC0000	
360	455	177	140	155	715	177	611	151	553	137	289000	1600	106	84	567	20	M 22	130	67,9	4205-360402-TC0000	
380	475	177	140	155	729	176	629	151	572	137	305000	1600	100	80	567	20	M 22	130	71,4	4205-380402-TC0000	
400	495	177	140	155	771	181	663	154	601	139	353000	1750	105	85	567	22	M 22	130	74,5	4205-400402-TC0000	
420	515	177	140	155	812	187	696	158	630	141	404500	1950	109	89	567	24	M 22	130	77,8	4205-420402-TC0000	
440	535	177	140	155	827	185	714	157	649	141	423500	1950	104	86	567	24	M 22	130	81,4	4205-440402-TC0000	
460	555	177	140	155	842	184	732	157	668	141	443000	1950	100	83	567	24	M 22	130	84,1	4205-460402-TC0000	
480	575	177	140	155	870	186	757	158	692	142	481500	2000	99	83	567	25	M 22	130	88,0	4205-480402-TC0000	
500	595	177	140	155	885	185	776	158	711	141	501500	2000	95	80	567	25	M 22	130	91,6	4205-500402-TC0000	
520	615	177	140	155	936	193	815	162	744	145	584000	2250	103	87	567	28	M 22	130	94,1	4205-520402-TC0000	
540	635	177	140	155	952	192	833	162	763	144	606500	2250	99	84	567	28	M 22	130	97,5	4205-540402-TC0000	
560	655	177	140	155	990	196	865	165	791	146	674000	2400	102	88	567	30	M 22	130	101	4205-560402-TC0000	
580	675	177	140	155	1006	195	884	165	811	146	698000	2400	99	85	567	30	M 22	130	104	4205-580402-TC0000	
600	695	177	140	155	1022	194	902	164	830	146	722000	2400	95	83	567	30	M 22	130	108	4205-600402-TC0000	

**Deutschland****RINGSPANN GmbH**

Schaberweg 30-38, 61348 Bad Homburg,  
Deutschland • +49 61 72 2750  
info@ringspann.de • www.ringspann.de

**RINGSPANN RCS GmbH**

Hans-Mess-Straße 7, 61440 Oberursel, Deutschland  
+49 61 72 67 68 50  
info@ringspann-rcs.de • www.ringspann-rcs.de

**Frankreich****SIAM - RINGSPANN S.A.**

23 rue Saint-Simon, 69009 Lyon, Frankreich  
+33 4 78 83 59 01  
info@siam-ringspann.fr • www.ringspann.fr

**Großbritannien, Irland****RINGSPANN (U.K.) LTD.**

3, Napier Road, Bedford MK41 0QS, Großbritannien  
+44 12 34 34 25 11  
info@ringspann.co.uk • www.ringspann.co.uk

**Italien****RINGSPANN Italia S.r.l.**

V.le A. De Gasperi, 31, 20020 Lainate (MI), Italien  
+39 02 93 57 12 97  
info@ringspann.it • www.ringspann.it

**Niederlande, Belgien, Luxemburg****RINGSPANN Benelux B.V.**

Nieuwenkampsmaten 6-15, 7472 De Goor,  
Niederlande • +31 547 26 13 55  
info@ringspann.nl • www.ringspann.nl

**Österreich, Ungarn, Slowenien****RINGSPANN Austria GmbH**

Kleegasse 9, 2624 Breitenau, Österreich  
+43 26 35 62 44 6  
info@ringspann.at • www.ringspann.at

**Polen**

Radius-Radpol Wiecheć Sp.J.

ul. Kolejowa 16 b, 60-185 Skórzewo, Polen  
+48 61 814 39 28 • info@radius-radpol.com.pl  
www.radius-radpol.com.pl

**Rumänien, Bulgarien**

S.C. Divers Util Service S.R.L.

Str. Fratii Golesti, B1 S8, Sc B, Parter, Pitesti,  
Judetul Arges, Rumänien • +4 248 22 22 37  
info@rulmentipitesti.ro • www.rulmentipitesti.ro

**Schweden, Finnland, Dänemark,****Norwegen, Baltische Staaten****RINGSPANN Nordic AB**

Industrigatan 7, 61933 Trosa, Schweden  
+46 156 190 98  
info@ringspann.se • www.ringspann.se

**Schweiz****RINGSPANN AG**

Sumpfstrasse 7, 6300 Zug, Schweiz  
+41 41 748 09 00  
info@ringspann.ch • www.ringspann.ch

**Spanien, Portugal****RINGSPANN IBERICA S.A.**

C/Uzbina, 24-Nave E1, 01015 Vitoria, Spanien  
+34 945 22 77-50  
info@ringspann.es • www.ringspann.es

**Tschechische Republik, Slowakei**

Ing. Petr Schejbal

Mezivřší 1444/27, 14700 Prag,  
Tschechische Republik • +420 222 96 90 22  
Petr.Schejbal@ringspann.cz • www.ringspann.com

## Asien

**Australien, Neuseeland**

Kempower Pty. Ltd.

6 Phoenix Court, Braeside 3195, Victoria, Australien  
+61 3 95 87 90 33 • sales@imtec-kempower.com.au  
www.imtec-kempower.com.au

**China, Taiwan****RINGSPANN Power Transmission (Tianjin) Co., Ltd.**

No. 21 Gaoyan Rd., Binhai Science and Technology  
Park, Binhai Hi-Tech Industrial, Development Area,  
Tianjin, 300458, P.R. China • +86 22 59 80 31 60  
info.cn@ringspann.cn • www.ringspann.cn

**Indien, Bangladesch, Nepal****RINGSPANN Power Transmission India Pvt. Ltd.**

GAT No: 679/2/1, Village Kuruli, Taluka Khed,  
Chakan-Alandi Road, Pune - 410501, Indien  
+91 21 35 67 75 00 • info@ringspann-india.com  
www.ringspann-india.com

**Kasachstan, Zentralasien**

Industrial Drive LLP

193, Furmanov Street, 050013 Almaty, Kasachstan  
+7 727 350 58 68  
info@promprivod.kz • www.promprivod.kz

**Singapur, ASEAN**

RINGSPANN Büro

Arthur Low, 1 Scotts Road, #21-10 Shaw Centre,  
Singapur 228208 • +65 96 33 66 92  
Arthur.Low@ringspann.com • www.ringspann.com

## Amerika

**Brasilien**

Antares Acoplamentos Ltda.

Rua Evaristo de Antoni, 1222, Caxias do Sul, RS,  
CEP 95041-000, Brasilien • +55 54 32 18 68 00  
vendas@antaresacoplamentos.com.br  
www.antaresacoplamentos.com.br

**USA, Kanada, Mexiko, Chile, Peru****RINGSPANN Corporation**

10550 Anderson Place, Franklin Park, IL 60131, U.S.A  
+1 847 678 35 81  
info@ringspanncorp.com • www.ringspanncorp.com

## Afrika und Mittlerer Osten

**Ägypten**

Shofree Trading Co.

218 Emtedad Ramsis 2, 2775 Nasr City, Cairo,  
Ägypten • +20 2 20 81 20 57  
info@shofree.com • www.ringspann.com

**Israel**

G.G. Yarom Rolling and Conveying Ltd.

6, Hamaktsh Str., 58810 Holon, Israel  
+972 3 557 01 15  
noam\_a@gg.co.il • www.ringspann.com

**Südafrika, Subsahara-Afrika****RINGSPANN Transmission Components (Pty) Ltd.**

96 Plane Road Spartan, Kempton Park,  
P.O. Box 8111 Edenglen 1613, Südafrika  
+27 11 394 18 30  
info@ringspann.co.za • www.ringspann.co.za

**Iran**

Persia Robot Machine Co. Ltd.

4th Floor, No 71, Mansour St, Motahari Avenue,  
Tehran 15957, Iran • +98 21 88 70 91 58-62  
forootan@persiarobot.com • www.ringspann.com

**Maghreb, Westafrika****SIAM - RINGSPANN S.A.**

23 rue Saint-Simon, 69009 Lyon, Frankreich  
+33 4 78 83 59 01  
info@siam-ringspann.fr • www.ringspann.fr