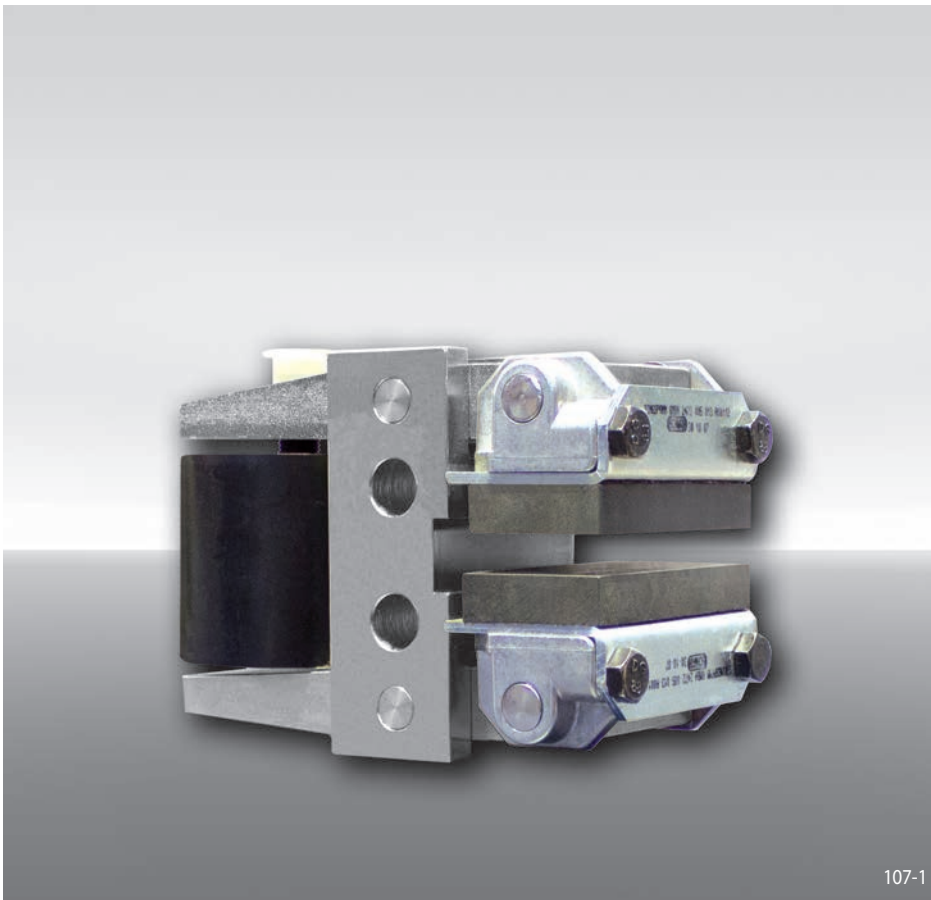


# Bremsszange DH 015 PFK

pneumatisch betätigt – federgelüftet



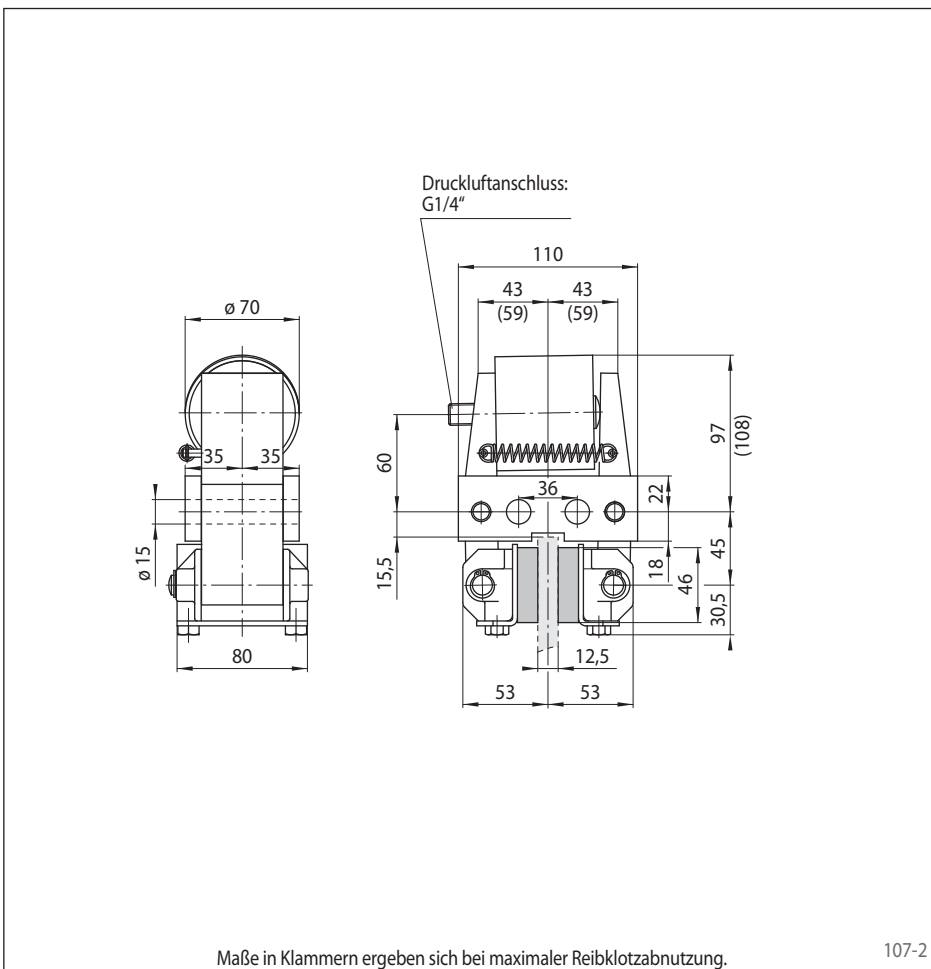
## Eigenschaften

Eigenschaften	Code
Bremsszange	D
Befestigung an der Maschine rechtwinklig zur Bremsscheibe	H
Rahmengröße 015	015
Pneumatisch betätigt	P
Federgelüftet	F
Keine Nachstellung bei Reibklotzverschleiß	K
Druckzylinder 620	620
Druckzylinder mittig montiert	M
Für Bremsscheibendicke 12,5 mm	12

## Bestellbeispiel

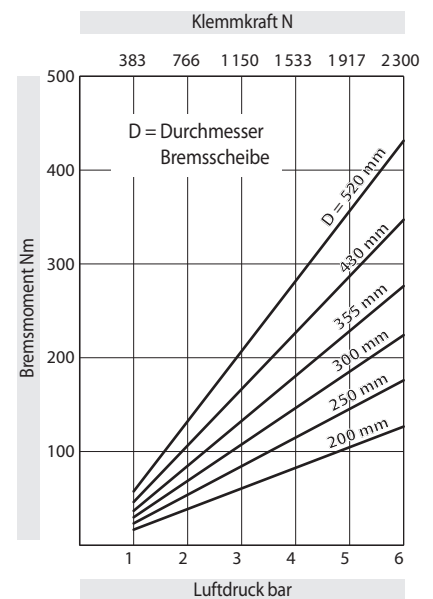
Bremsszange DH 015 PFK, Druckzylinder 620, Druckzylinder mittig montiert, Bremsscheibendicke 12,5 mm:

DH 015 PFK - 620 M - 12



Maße in Klammern ergeben sich bei maximaler Reibklotzabnutzung.

## Technische Daten



Den im Diagramm angegebenen Bremsmomenten liegt ein theoretischer Reibwert von 0,4 zugrunde.

Luftdruck: max. 6 bar

Luftvolumen: max. 124 cm<sup>3</sup>  
pro Schaltung

Gewicht: 4,6 kg

107-2